

C'LEVER

s y s t e m s

serie ALU70

Sistema in alluminio per cancelli a sbalzo

Scorrevole

Silenzioso

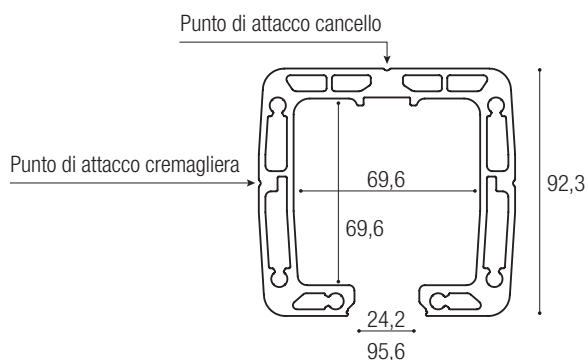
Resistente



made in italy

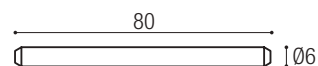


Monorotaia in alluminio per cancelli a sbalzo



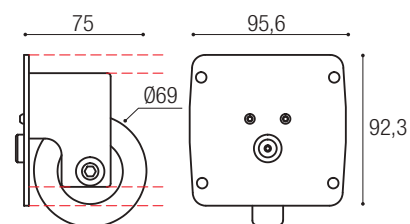
Codice	Lega	Finitura
A70	CN AW-6060	Estruso grezzo
A70A	CN AW-6060	Anodizzato
A70C	CN AW-6060	Verniciato

Perni di giunzione per monorotaia A70



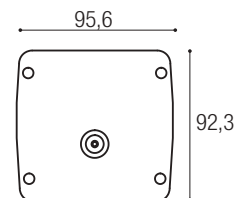
Codice	Materiale
A70P4	Acciaio

Ruota fnecorsa in alluminio



Codice	Cuscinetto
A74	Standard
A74X	Inox

Tappo in alluminio per monorotaia



Codice	Lega	Finitura
A73	AL-MG 5754	Decapato



Codice A79



Codice A79S

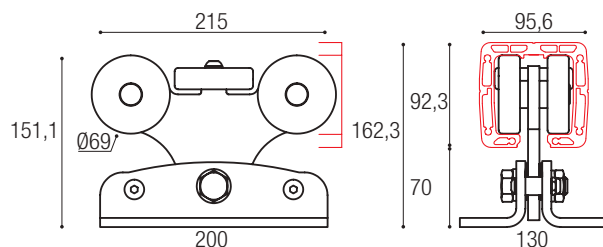


Codice A71



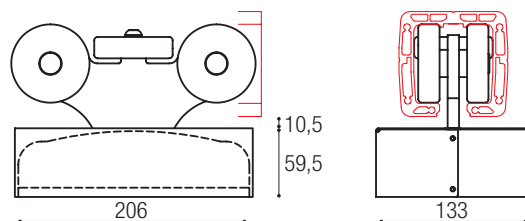
Codice A72

Carrello portante a 5 ruote



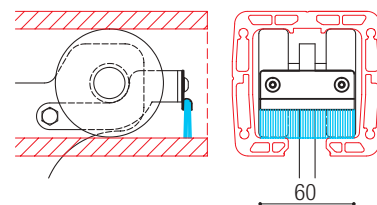
Codice	Materiale	Ruote
A75	Acciaio zincato	Pom-C
A75X	Inox AISI 304	Pom-C

Cover di protezione in alluminio



Codice	Materiale	Finitura
A75BOX	AL-MG 5754	Decapato

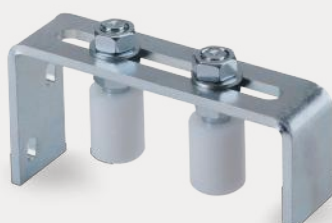
Spazzolino per pulizia rotaia



Codice	Materiale
A75SP	Inox AISI 304



Codice PF4R30



Codice PF2R30



Codice 264G



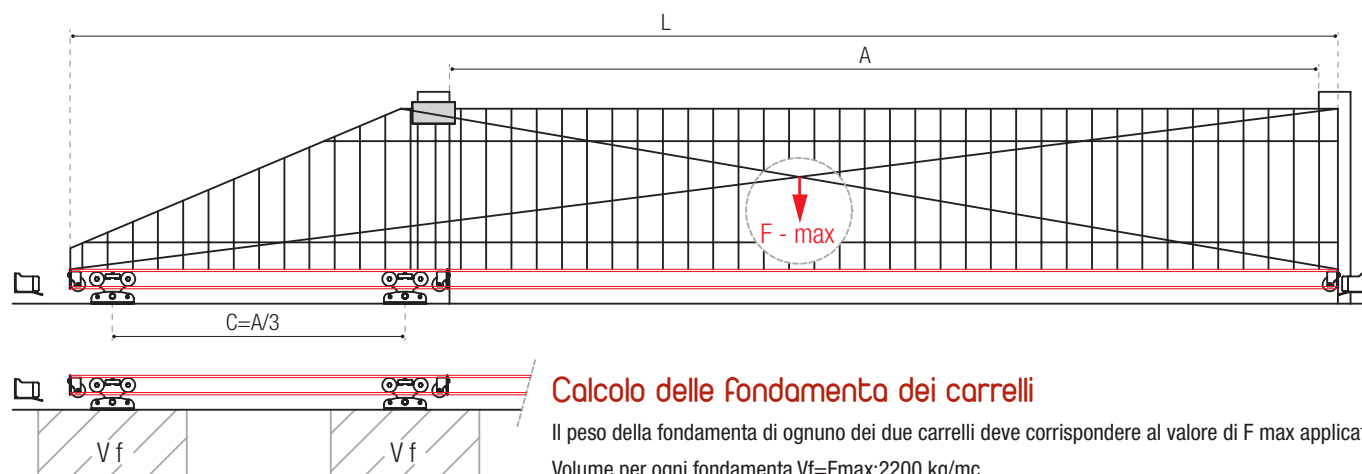
Codice RP30G



Caratteristiche tecniche del sistema ALU70

- Sistema autoportante in alluminio per aperture fino ad 8 metri e peso complessivo di 480 kg
- Monorotaia in lega di alluminio AIMgSi EN AW 6063 T66 estruso naturale.
Su richiesta realizzabile, per lotti minimi, anche in versione anodizzata o verniciata RAL.
Su richiesta realizzabile, per lotti minimi, anche per lunghezze personalizzate.
Profilo che facilita l'applicazione delle cremagliere di qualsiasi tipo, e che ne semplifica il fissaggio alle strutture dei cancelli.
- Carrelli portanti in 2 versioni: acciaio zincato o acciaio inox - Ruote in resina poliacetalica POM-C
I bilancini dei carrelli sono basculanti e frizionati. Non necessitano di regolazione verticale.
- La ruota di fine corsa ed il tappo di chiusura per la monorotaia sono in lega di alluminio AIMg3 EN AW 5754 laminato decapato.
- Le cover di protezione delle basi dei carrelli sono in lega di alluminio AIMg3 EN AW 5754 laminato decapato.
- Su richiesta, per lotti minimi, gli accessori in alluminio possono essere verniciati RAL.

Dimensionamento del cancello a sbalzo



F max (kg.) Per C=A/3	900						
Peso totale max kg.	480						
Luce di apertura A	m.	3	4	5	6	7	8
Lunghezza totale del cancello	m.	4,49	5,82	7,15	8,48	9,81	11,14
Peso massimo per metro lineare	kg.	107	82	67	57	49	43

Distribuito da:

